

基本介面

The screenshot displays the main interface of the etnet Web IQ platform. At the top, there are market indices including the Hang Seng Index (31,267.17), HSI Futures (31,188), and National Enterprise Index (12,735.06). The interface is divided into several sections:

- 指數欄 (Index Bar):** Located at the top right, it shows various market indices and their performance.
- 選單欄 (Menu Bar):** On the left side, it contains navigation icons for Home, Quotes, Charts, Options, Futures, Stocks, Bonds, News, Finance, and Settings.
- 新聞欄 (News Bar):** At the bottom left, it displays a list of news items with timestamps and titles.
- 訊號燈 (Signal Light):** A small icon in the bottom right corner that indicates the network status.
- 到價通知 (Price Alert):** A notification box in the bottom right corner showing the current time (16:05:15) and date (26/02 (Mon)).

國企指數 ▲ 12,798.33
+ 63.27 + 0.50%

指數欄

指數欄上共有 6 項數據，除了首欄位固定顯示「恒生指數及大市成交」外，其他欄位可循環顯示已選的多個股票及期貨市場指數。用戶按一下欄位上的 按鈕，便會暫停滾動。

99 16:05:15
● 26/02 (Mon)

訊號燈

用戶可透過此燈顏色了解網絡狀態。

- 綠色代表網絡狀態正常
- 黃色代表網絡狀態不穩定
- 紅色代表網絡傳送已中斷

🗑️ ⚙️ ✖️

到價通知

圖示右上角顯示累積的提示數目，您可用滑鼠按一下，查閱詳細內容。如需設定更多到價提示，可按交談框右上方的 按鈕，開啟「到價提示」交談框，然後再按右上方的「新增提示」便可。

*用戶可最多設定 50 個到價提示。

代號	名稱	買入價 ≤ 賣出價 >	變動 > (絕對值)	變動率 > (百分比)	成交股數 >	成交金額 >	最新價 ≤	最新價 >
00005	匯豐控股	82.000						
02318	中國平安					90.000		
00175	吉利汽車	26.000			1,000,000.00			
69391	平安溢興八十年 E						5.000	
01288	農商銀行	4.600						
00011	恒生銀行				10,000,000			
00001	長和				5,000			
00700	騰訊控股	480.000						
00607	豐盛控股		5.000					

新增提示

組合

可建立 5 個投資組合檔，每個組合更可設定多達 50 隻證券

即時計算組合賺蝕情況

設定

代號	名稱	現值	盈虧	盈虧%
00700	騰訊控股	446,000	-1,545	-0.35%
00607	藍鷹控股	4,310	+10,513	+243.9%
00939	建設銀行	8,380	-1,063	-12.6%
00012	恒基地產	51,100	-0,680	-1.3%
00175	吉利汽車	25,050	-1,572	-6.3%
69391	平安法興八十年 E	0,138	-12,658	-9,178.9%
00419	華誼傳媒娛樂	0,405	-1,220	-301.0%
00005	滙豐控股	78,600	-1,194	-1.5%
00002	中電控股	79,150	+0,317	0.4%
00929	國際精密	1,480	0,000	0.0%
00001	長和	99,250	-0,849	-0.8%
00007	新富能源	1,080	408,260K	37,801.9%

組合總成本: 2,145M 現值: 2,481M 盈虧: +334.615K 盈虧%: +15.60%

組合概覽

提供投資組合的個股/行業分配比例及賺蝕情況，更可以百分比或金額顯示以作比較。此外，視窗右方以表列及棒形圖顯示今日十大盈利/虧損的股票。

設定組合

1. 在畫面右上方的文字框內輸入所需之證券代號，然後按「ENTER」鍵；或按右上方的 按鈕進入設定畫面，加入更多證券。
2. 於設定畫面內的「代號」文字框內，輸入證券代號後按「加入」按鈕或「ENTER」鍵。
3. 最後，按視窗下方的「儲存」按鈕，便可儲存成檔。

欄位設定

1. 於設定畫面點選「欄位」，選擇可用的欄位，然後運用滑鼠拖放相關欄位到上方所需顯示的位置。
2. 最後，按視窗下方的「儲存」按鈕，便可儲存成檔。

組合概覽

提供投資組合的個股/行業分配比例及賺蝕情況，更可以百分比或金額顯示以作比較。此外，視窗右方以表列及棒形圖顯示今日十大盈利/虧損的股票。

加入

代號	名稱	持有股數	平均買入價	手續費	交易日期
00700	騰訊控股	70	100	14/02/2017	
00607	藍鷹控股	4	200	24/07/2017	
00939	建設銀行	1,000	200	DDMM/YYYY	
00012	恒基地產	2,000	200	DDMM/YYYY	
00175	吉利汽車	2,000	60	27/05/2014	
69391	平安法興八十年 E	20,000	0.05	24/05/2016	
00419	華誼傳媒娛樂	10,000	0.2	27/01/2018	
00005	滙豐控股	800	85	30	
00002	中電控股	500	60	24/07/2017	
00929	國際精密	1,000	200	DDMM/YYYY	
00001	長和	10,000	100	DDMM/YYYY	

儲存

欄位

平均買入價

可用的欄位

名稱

儲存

報價
單報價

顯示所有證券的即時交易資料，包括買入/賣出價、成交金額、經紀掛牌情況及多個參考數據，如量比、委比、市盈率、周息率及歷史波幅等等。此外，更備有即時 5 分鐘圖、日線圖、成交分析、街貨/莊家圖及 A 股報價，方便用戶獲得豐富的市場資訊。

證券搜尋

可輸入中文/英文關鍵字或國語拼音快速搜尋證券代號。

事項提示

於證券名稱旁邊，顯示了有關該公司的事件備忘如除淨日、業績公佈或派息公佈等提示。用戶只需在該備忘按一下，便可直接連結到相關網頁以查看更多資料。

行業綜觀

顯示所屬行業內上升及下跌股票的總數目和分佈。紅色代表上升；綠色代表下跌；淺灰色代表股價不變的股票；深灰色代表沒有交易的股票。

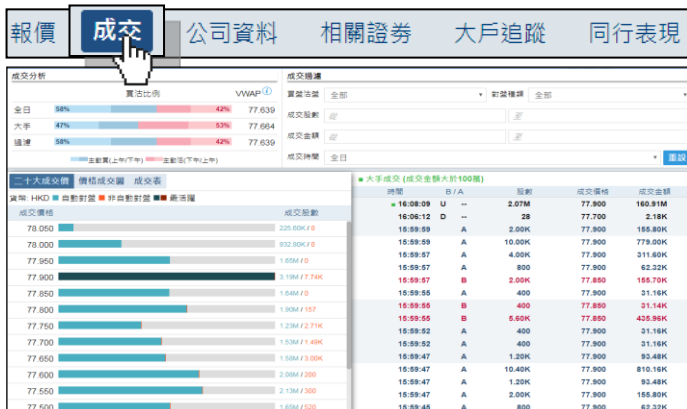
快速到價提示設定

將滑鼠移至買入/賣出價旁邊，按一下 圖案，可為買入價、賣出價、變動、變動率、成交股數或單宗成交量等設定到價提示。

成交

可查看個別股票當天所有的交易記錄，成交分佈圖，並計算其加權平均價，主動買盤/沽盤的成交比例。同時，提供過濾功能，方便用戶以不同條件篩選所需之交易。

*大手成交為單一成交金額大於 100 萬元的交易



公司資料

設有每間上市公司最全面及最新的資訊，例如業績報告、主要業務狀況及財務數據等。另外，更備有公司日誌、盈利預測、過往五年的派息紀錄及股權變動等，讓用戶掌握更多企業表現和變化，從而作出最佳投資決定。



相關證券

提供該證券相關的股票代號，並以成交金額排列最突出的 15 隻權證及牛熊證資料，方便用戶隨時查看最活躍的權證及牛熊證。同時顯示相關認購/認沽權證及牛證/熊證成交比率，並以不同顏色突顯各自的比例。



大戶追蹤

分析各種資金或券商於個別證券買賣的情況，有助投資者捕捉大戶的動向與股價的變化。上方的「經紀地區成交分佈」圖，以不同顏色分辨不同券商的資金背景，下方則表列參與該股票買賣成交量最高的十間證券行。

更特設了「買入/賣出」分頁，記錄 10 大淨買入/賣出券商排行榜，如個別證券行買入該股票的成交金額大於沽出的成交金額，將被列為淨買入之券商；相反則屬淨賣出之券商。

*此頁資料每分鐘更新一次，均為估計數據，僅供用戶作參考之用。

同行表現

表列相關行業成份股的即市資料，幫助用戶捕捉市場的氣氛及查看相關行業成份股的表现。

所有欄目均可作排序功能，用戶只需按一下欄目名稱，如「名稱」、「代號」、「按盤價」或「成交金額」等，資料會以筆劃、代號或數值大小順序排列出來。

報價 成交 公司資料 相關證券 **大戶追蹤** 同行表現

經紀地區成交分佈

經紀	成交金額
中資	972M
港資	163M
台資	52M
美資	530M
歐資	534M
其他	61M

十大成交券商	券號	成交股數	成交金額	平均價	買入(股數)	賣出(股數)	淨買入(股數)	買入(\$)	賣出(\$)	淨買入(\$)
1	華盛亞洲證券	4,35M	337,66M	77.666	788,82K	3,56M	-2,77M	61,28M	276,37M	-215,09M
2	德華志證券	1,90M	147,42M	77.561	0	1,90M	-1,90M	0	147,42M	-147,42M
3	中銀國際證券	1,46M	113,06M	77.576	1,15M	303,94K	849,88K	89,49M	23,60M	65,90M
4	UBS SEC	1,37M	106,34M	77.669	439,43K	929,69K	-490,25K	34,11M	72,23M	-38,12M
5	滙豐證券經紀	1,30M	100,63M	77.570	893,80K	403,46K	490,34K	69,30M	31,33M	37,98M
6	花旗環球金融亞洲	1,17M	91,12M	77.682	873,41K	299,82K	573,58K	67,89M	23,23M	44,66M
7	MERRILL LYNCH FE	900,83K	69,97M	77.670	572,29K	328,57K	243,70K	44,44M	25,53M	18,91M
8	恒訊亞太	811,80K	63,06M	77.681	54,69K	757,21K	-702,61K	4,23M	58,83M	-54,60M
9	恒生證券	672,12K	52,16M	77.611	505,37K	166,75K	338,63K	39,20M	12,96M	26,24M
10	巴克萊亞洲	604,66K	46,96M	77.701	2,57K	602,10K	-599,53K	200,17K	46,78M	-46,58M

報價 成交 公司資料 相關證券 **大戶追蹤** 同行表現

序號	代號	名稱	按盤價	變動	變動率	買/沽比例	成交金額	最高價	最低價	收盤價	市價
1	00005	匯豐控股	77.900	-0.100	-0.128%	58%	2,096	78.050	77.150	1586,248	20,730
2	00011	恒生銀行	196.500	+2.000	+1.028%	51%	352,41M	196.500	191.500	371,858	19,078
3	00023	美盈銀行	34.950	+0.500	+1.451%	69%	91,28M	34.950	33.550	95,278	10,888
4	00222	豐隆集團	5.400	0.000	0.000%					3,238	9,404
5	00416	神州證券	7.190	-0.110	-1.507%	59%	145,07K	7.310	7.100	18,388	4,153
6	00440	大新金融	51.100	+0.200	+0.393%	59%	18,96M	51.100	50,250	17,068	9,044
7	00626	大眾金融控股	3.410	+0.020	+0.600%	64%	381,78K	3.420	3.380	3,728	7,429
8	00939	建設銀行	8.220	+0.070	+0.859%	57%	3,578	8,280	8,010	1959,408	7,225
9	00968	中銀銀行	5.770	+0.060	+1.051%	45%	419,48M	5.800	5.610	84,988	5,489
10	01111	新興銀行	16.420	0.000	0.000%					10,718	8,464
11	01216	中環銀行	2.450	0.000	0.000%					9,308	
12	01288	農商銀行	4.420	+0.070	+1.609%	54%	600,08M	4.430	4.280	133,718	6,498
13	01398	工商銀行	6.810	+0.050	+0.740%	49%	2,178	6,830	6,600	586,738	7,151
14	01551	廣州廣東銀行	5.790	0.000	0.000%					10,548	
15	01578	天津銀行	4.730	-0.010	-0.208%	28%	1,22M	4,820	4,750	8,478	5,030
16	01658	鄭州銀行	4.930	+0.080	+1.650%	61%	185,41M	4,930	4,730	96,308	7,248
17	01963	廣東銀行	6.700	+0.110	+1.669%	68%	11,39M	6,710	6,560	10,418	4,837
18	01988	民生銀行	8.230	+0.050	+0.611%	58%	179,44M	8,250	8,020	56,728	5,080
19	02016	浙農銀行	4.620	+0.010	+0.217%	56%	378,12K	4,680	4,550	17,468	6,332
20	02096	盛京銀行	6.040	+0.080	+1.342%	52%	945,41K	6,090	5,950	9,188	4,139
21	02139	甘肅銀行	2.900	+0.080	+2.837%	61%	4,43M	2,900	2,820	7,178	

多報價

報價 單報價 多報價

2x1版面 1x2版面 2x2版面

切換版面

多報價快捷鍵

提供三個多版面組合，用戶可於一個畫面內同時查看多個證券報價及其他資訊，您可按照個人需要，選用直排或橫排兩格報價甚至四格報價。

圖表



設有 3 個圖表分頁，方便用戶隨時查看多個證券、指數和期貨的即市及歷史走勢圖。《經濟通》圖表上所顯示的價格，是以除淨價計算以反映價位的真正表現，及提供更準確的技術分析數據。

主圖技術指標	附加圖表技術指標
MA 移動平均線	MACD 移動平均匯聚...
BB 保力加通道	DMI 趨向指標
SAR 拋物線	MOM 動量指標
ENV 信封	VOL 成交量
VOL 成交量	ROC 變動速度指標
	RSI 相對強弱指數
	STC 快步隨機指數
	STC 慢步隨機指數
	OBV 淨值成交量
	Williams' %R 威廉指數
	%B 保力加通道
	BW 保力加通道
- 全部清除 -	- 全部清除 -

技術指標

可按視窗上方的「技術指標」按鈕，然後點選所需的技術指標便可。主圖最多可揀選 3 個技術指標，附加圖表則最多可揀選 4 個。

圖表設定

按圖表右上方「設定」按鈕，可開啟「圖表設定」交談框。除了可設定在不同圖表分頁的技術指標外，您更可以變更圖表背景/圖形顏色及不同技術指標的參數。完成設定後，按視窗下方「儲存」按鈕保存。

The '圖表設定' (Chart Settings) dialog box is shown with the '技術指標' (Technical Indicators) tab selected. It allows users to configure various indicators. For example, the MA (Moving Average) section shows options for SMA, EMA, and WMA, and allows setting the number of lines (1st, 2nd, 3rd MA Line) and their colors. The MACD section allows enabling or disabling the indicator and setting its parameters. The '儲存' (Save) button is highlighted at the bottom right.

期貨

期貨報價
指數/股票期權

期貨	HSI 恒生指數期貨	HSI 恒生指數期貨	HSI 恒生指數期貨	HSI 恒生指數期貨	MHI 小型恒生指數期貨
Mar 2018	Apr 2018	Jun 2018	2018-06	2018-09	2018
▲31613 (+0.060%) 高水11.55 成交1	▲31622 (+0.067%) 高水20.55 成交1	▲31354 (+0.026%) 低水247.45 成交1	▲31061 (+0.182%) 低水540.45 成交1	▲31611 (+0.054%) 高水9.55 成交1	
最高 31714 前收市 31594 成交 109192	最高 31708 前收市 31601 成交 905	最高 31460 前收市 31346 成交 703	最高 31113 前收市 31014 成交 1436	最高 31714 前收市 31594 成交 51286	
最低 31485 開市 31550 宗數 96812	最低 31500 開市 31583 宗數 297	最低 31260 開市 31330 宗數 54	最低 30907 開市 31000 宗數 327	最低 31483 開市 31548 宗數 43926	
每宗成交 1.128	每宗成交 3.047	每宗成交 13.019	每宗成交 4.391	每宗成交 1.168	
合約期最高/最低 33480/26649	合約期最高/最低 31644/29800	合約期最高/最低 33046/27790	合約期最高/最低 32433/28490	合約期最高/最低 33450/26627	
上日成交(變動) 124118 (+ 6175)	上日成交(變動) 1005 (- 806)	上日成交(變動) 882 (+ 606)	上日成交(變動) 540 (+ 282)	上日成交(變動) 55027 (+ 606)	
未平倉總數(變動) 124255 (- 58)	未平倉總數(變動) 4926 (+ 560)	未平倉總數(變動) 6463 (+ 192)	未平倉總數(變動) 1939 (- 246)	未平倉總數(變動) 17320 (+ 338)	
未平倉淨數(變動) 25279 (- 1926)	未平倉淨數(變動) 4175 (+ 350)	未平倉淨數(變動) 5067 (+ 14)	未平倉淨數(變動) 1828 (- 158)	未平倉淨數(變動) 3968 (- 137)	
到期日 28/03/2018	到期日 27/04/2018	到期日 28/06/2018	到期日 27/09/2018	到期日 28/03/2018	

提供香港期貨市場的實時報價資訊，包括所有交易月份的買入/賣出價、溢價、未平倉總數及估計結算價等。同時可顯示最多 5 個不同的指數或股票期貨報價，只需按畫面右上角的 **+** 按鈕，便可增加期貨報價；如需關閉該期貨報價，可按該格期貨報價左上角的 **-** 按鈕。

期權

成交	最新	(張數)	(張數)	買入	賣出	(張數)	行使價	(張數)	買入	賣出	(張數)	最新	(張數)	成交
0		(5)	(5)	1930	1983	(5)	28800	(11)	146	148	(2)	147	(3)	207
0		(5)	(5)	1756	1808	(5)	29000	(13)	170	172	(3)	171	(1)	539
3	▲ 1594	(1)	(5)	1588	1639	(5)	29200	(11)	198	200	(5)	200	(2)	432
15	▲ 1347	(1)	(5)	1423	1475	(5)	29400	(1)	232	234	(4)	233	(1)	436
0		(5)	(5)	1261	1309	(5)	29600	(11)	271	273	(4)	272	(1)	652
22	▲ 1096	(3)	(5)	1110	1155	(5)	29800	(2)	318	320	(9)	319	(1)	552
17	▲ 1010	(1)	(1)	975	1005	(10)	30000	(1)	371	374	(14)	373	(1)	822
90	▲ 883	(1)	(10)	828	862	(5)	30200	(9)	432	437	(22)	430	(1)	287
321	▲ 720	(1)	(13)	715	723	(13)	30400	(8)	504	508	(22)	504	(1)	585
575	▲ 600	(1)	(8)	598	604	(8)	30600	(18)	585	590	(10)	581	(1)	159
514	▲ 507	(1)	(23)	492	496	(8)	30800	(13)	677	685	(13)	683	(2)	39
494	▲ 400	(1)	(1)	399	403	(9)	31000	(13)	783	792	(13)	773	(1)	12
796	▲ 324	(1)	(2)	319	321	(1)	31200	(5)	893	930	(5)	900	(1)	6
1022	▲ 251	(1)	(4)	251	253	(4)	31400	(5)	1025	1060	(5)	1154	(1)	1
782	▲ 200	(6)	(3)	194	196	(1)	31600	(5)	1158	1210	(5)			0
254	▲ 150	(1)	(3)	149	151	(4)	31800	(5)	1314	1368	(5)			0
721	▲ 113	(1)	(5)	112	114	(4)	32000	(5)	1477	1527	(5)	1550	(1)	6
327	▲ 87	(1)	(3)	84	86	(4)	32200					1657	(1)	1
192	▲ 64	(1)	(3)	63	64	(5)	32400							0
7234														11898
8793														12977

提供恒生指數、小型恒生指數、恒生中國企業指數及股票(增值服務)期權的所有交易月份實時報價資料，並詳細列出各交易月份合約的相關資料。除了於「標準」視窗查看即市期權報價外，亦可於其他資料組合查看重要的分析數據。

港股

股票	升幅	跌幅	成交金額	成交股數	交易宗數	52周新高	52周新低
00001 中國銀行	▲ 0.047	+0.011	+30,550	0.055	0.038	18,162M	HKD 213,300M
00005 香港銀行	▲ 0.750	+0.150	+25,000	0.750	0.590	31,578M	HKD 46,668M
00010 中國中海食品	▲ 0.610	+0.090	+17,308	0.680	0.520	1,268M	HKD 2,920M

五十大

以特定的指標，分別排列市場上表現最突出的 50 隻股票、權證及牛熊證，有助用戶掌握市場最新走勢。您更可選擇不同的排列指標作排序。

此外，您可於版面左上方的下拉式清單框，查看「權證」或「牛熊證」表現。

指數

除了本地及環球指數的最新報價外，亦提供外匯及商品的相關資料，助您輕鬆掌握環球市場的動向。

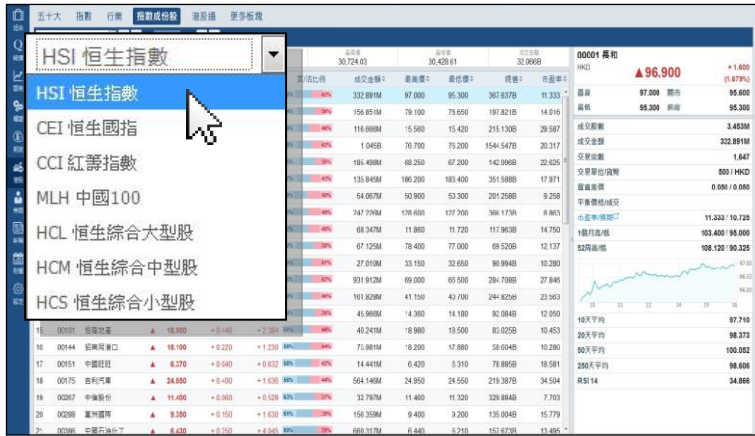
指數名稱	最新報價	前日收市	漲跌
香港指數	30,724.03	30,428.61	+295.42
滬深指數	31,798.98	32,000.00	-201.02
環球指數	28,129.28	28,000.00	+129.28

行業

以行業為分類，表列出不同行業的即市資料，如股票升跌變化及總成交的買沽比例，幫助用戶捕捉市場的氣氛及查看個別行業成份股的表現。

只需用滑鼠按視窗左上方的下拉式清單框，點選所需的行業，或在視窗右上方的「代號」文字框內輸入股票代號，便會列出該股票所屬行業及其成份股。

行業	成交金額	佔市場%	買沽比例
石油及天然氣	586,580M	0.675%	58.730M
煤炭	499,678M	0.464%	683,140M
黃金及貴金屬	192,017M	0.217%	169,600M
一般金屬及礦石	6,465M	7.318%	7,458M
紙及林業產品	5,472M	6.185%	2,670M
化學製品	497,691M	0.563%	302,129M
工業	2,869M	3.238%	2,253M
資訊科技器材	5,114M	5.857%	7,887M
零售及個人護理用品	163,588M	0.185%	199,423M
銀行	2,869M	3.238%	1,908M
工業	920,800M	1.042%	1,386M
資訊科技器材	7,438M	8.437%	9,842M
零售及個人護理用品	469,424M	0.531%	762,389M
銀行	7,447M	8.475%	14,417M
工業	1,903M	1.983%	1,591M
資訊科技器材	1,406M	1.688%	2,644M
零售及個人護理用品	276,784M	0.313%	420,306M
醫療	141,578M	0.160%	209,613M
食物飲品	846,521M	0.959%	902,547M



指數成份股

提供主要指數的成份股即時報價資訊，讓用戶在同一個視窗中比較和監察各成份股的即市表現。

您可以在視窗左上方的下拉式清單框內點選所需指數名稱。



港股通

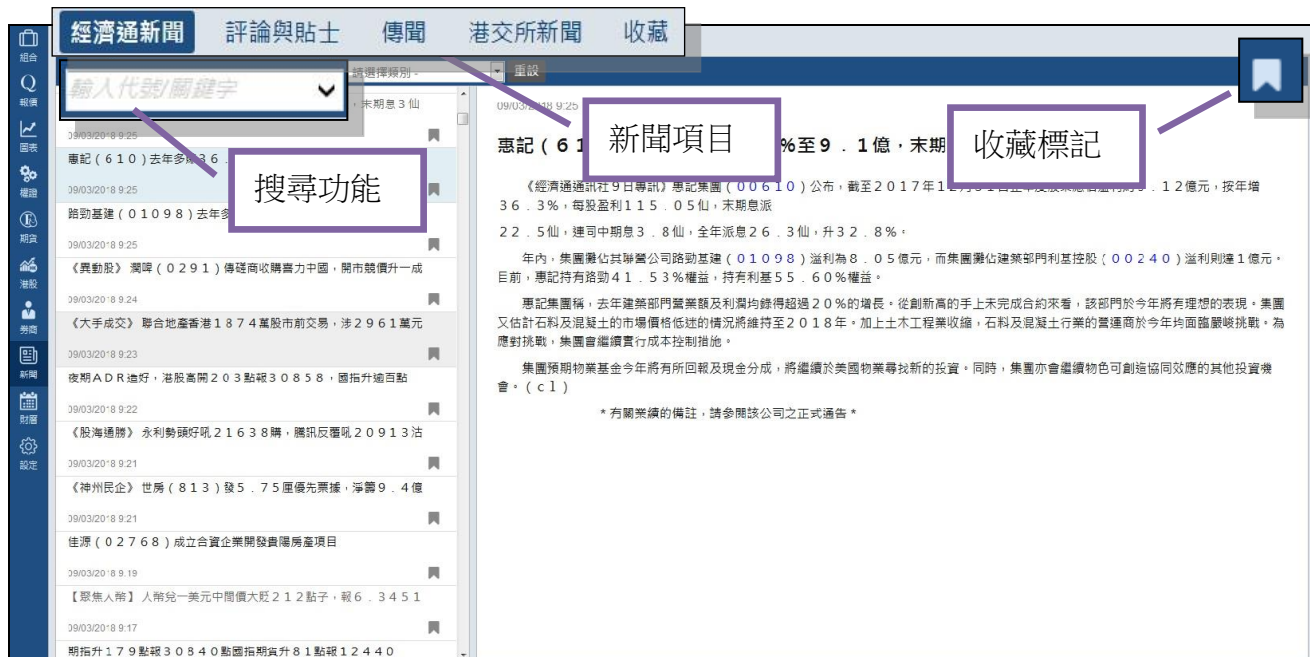
列出所有屬於港股通股票的即時報價資料，當中包括最新按盤價、成交金額及買沽比例等。畫面上方的資訊列則顯示額度資料。



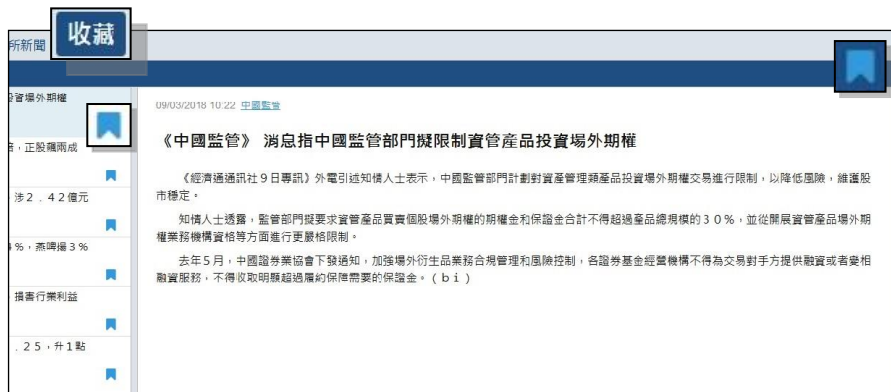
更多板塊

以表列方式顯示各個板塊，包括「雙幣雙股」、「預託證券」、「地產信託基金」、「ETF」及「AH 股表現」的即市表現，方便用戶於同一個視窗監察各板塊的即市表現。

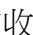

新聞



由《經濟通》自設的新聞團隊即時採訪及報導最新財經新聞及市場資訊，讓用戶從多角度掌握市場最新動向。除了財經新聞之外，還提供「評論與貼士」、「傳聞」及「港交所新聞」等項目，另設有「收藏」供用戶儲存喜愛的新聞。



收藏功能

只需用滑鼠按一下所需新聞標題的  圖案，或內文右上方的收藏標記後，標記便會轉為藍色 ，代表該新聞已自動儲存於「收藏」內。用戶可隨時於「收藏」檔內查看已儲存的新聞。



搜尋功能

可根據「股票代號/關鍵字」、「時段」及「類別」搜尋過往 1 年內的《經濟通》新聞，每次搜尋結果可最多顯示 500 則新聞標題。

